



# SEK

AKUMAL, Q.R.



# ESTILO Y LUJO

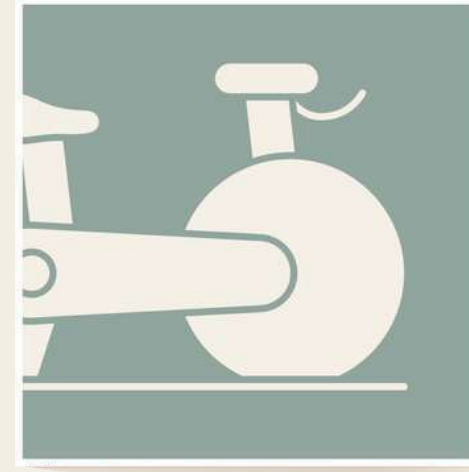
Un acogedor residencial de 43 departamentos de lujo como ninguno otro.

Trayendo un concepto arquitectónico icónico a la Riviera Maya con un **diseño de vanguardia** que permite disfrutar de una vida relajada en un entorno moderno y lujoso.

SEK ofrece departamentos de 2 y 3 recámaras **con espectaculares vistas a la selva.**



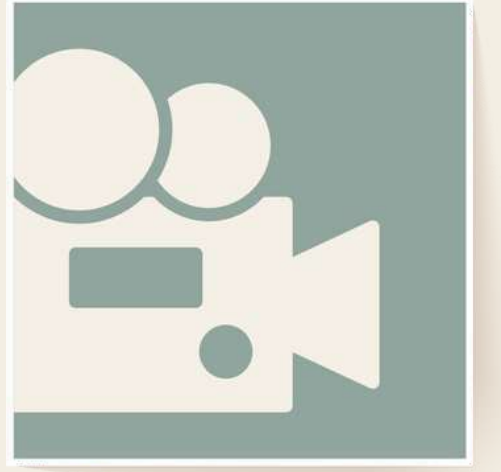
# AMENIDADES



Gimnasio



Alberca



Cine



Seguridad  
24/7



Pista de Correr  
en Roof



Área de  
Lounge



Área de  
Jacuzzis





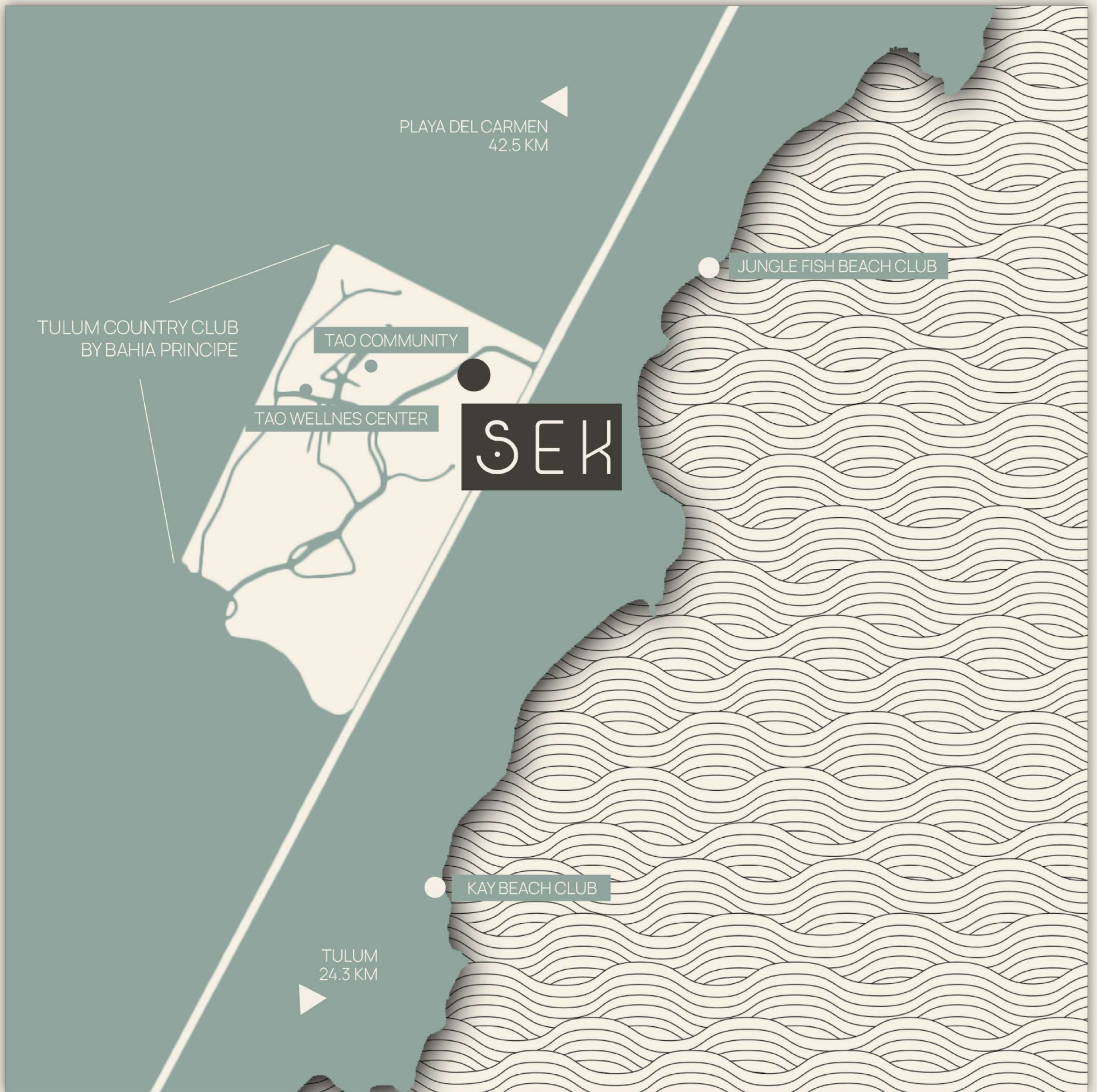
**SEK**  
**AKUMAL**

Imágenes reales

**DISFRUTA LA VISTA**



SEK



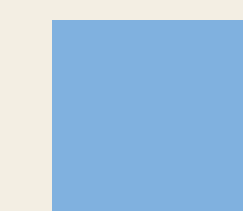
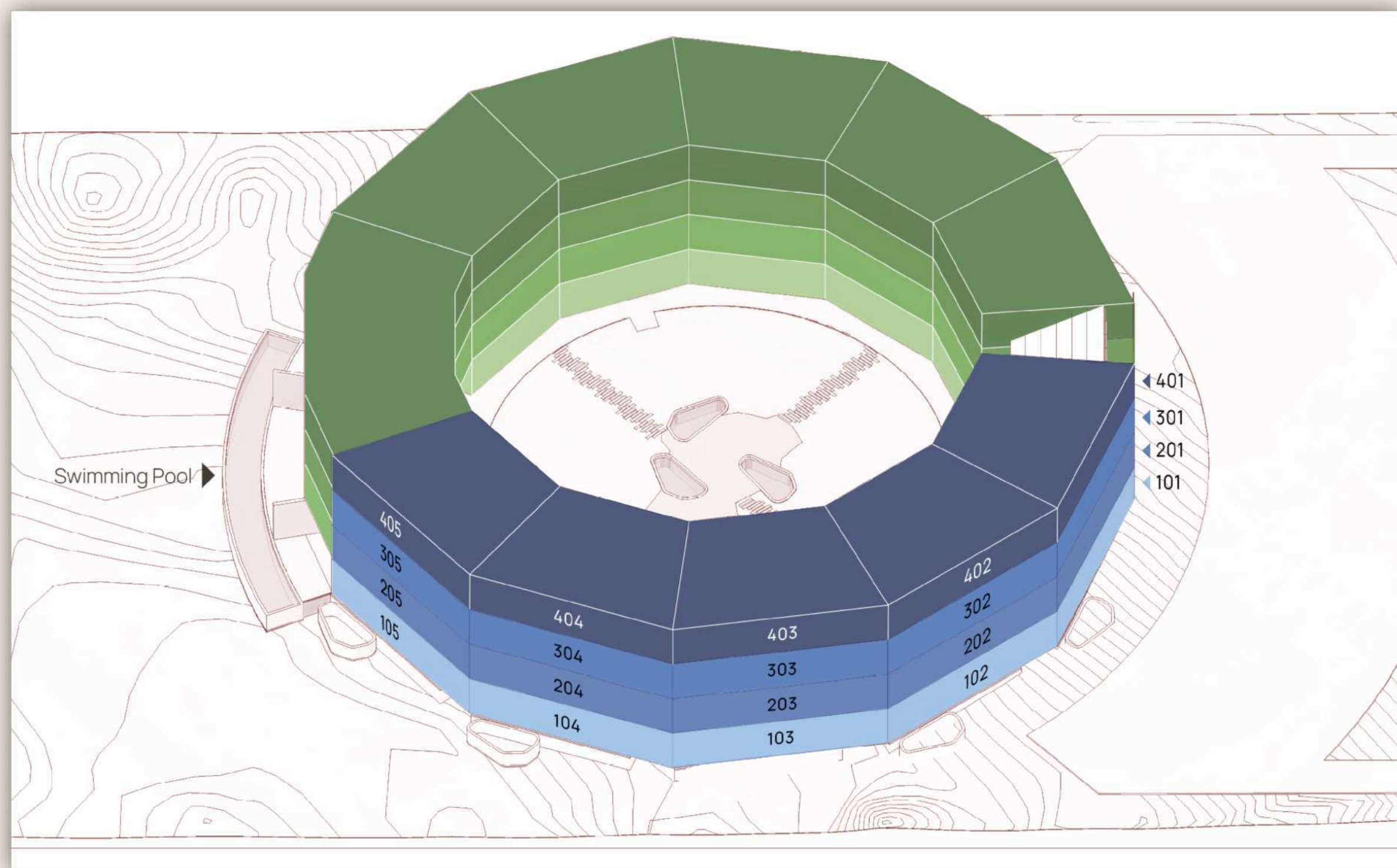
# MAPA DE UBICACIÓN

**Ubicación de primera garantizada,** dentro del seguro y lujoso Tulum Country Club by Bahia Principe, en el corazón de la Riviera Maya, entre la reconocida ciudad de Playa del Carmen y Tulum.



Ir a Google Maps

# UBICACIÓN DE UNIDADES FASE 1



Planta  
Garden



Planta  
Mezzanine 1

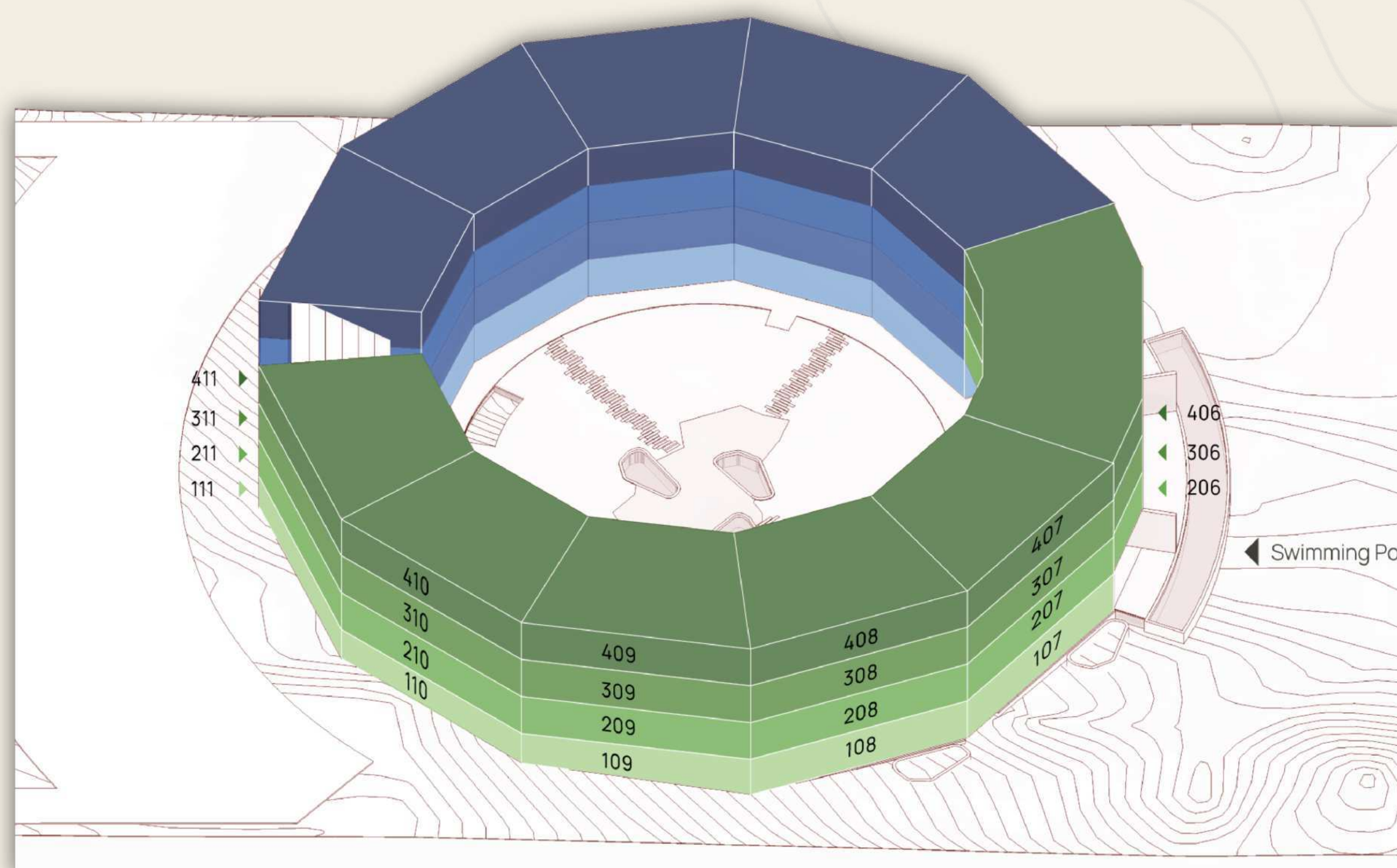


Planta  
Mezzanine 2



Planta Penthouse  
con Rooftop Privado

# UBICACIÓN DE UNIDADES FASE 2



Planta  
Garden



Planta  
Mezzanine 1



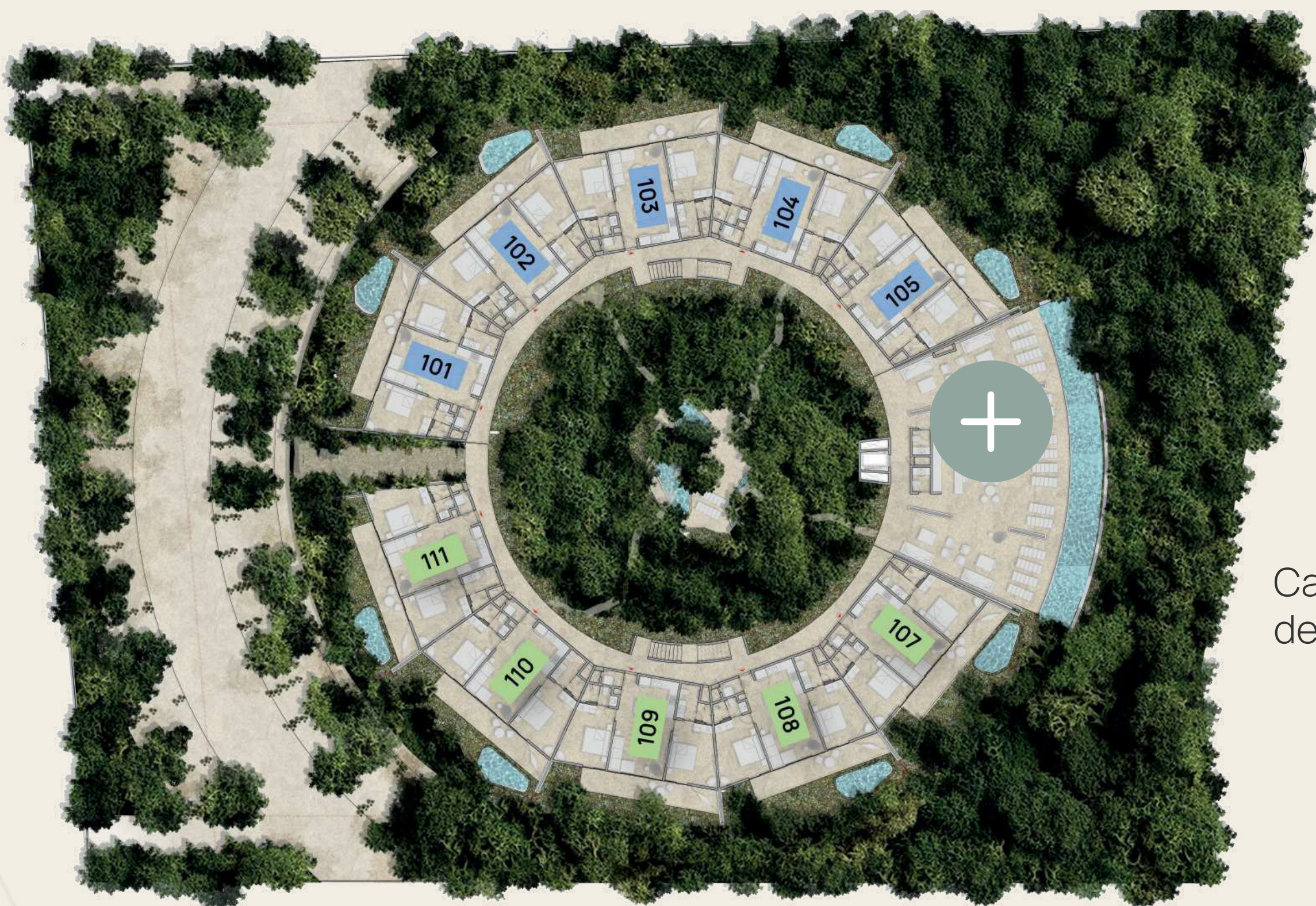
Planta  
Mezzanine 2



Planta Penthouse  
con Rooftop Privado

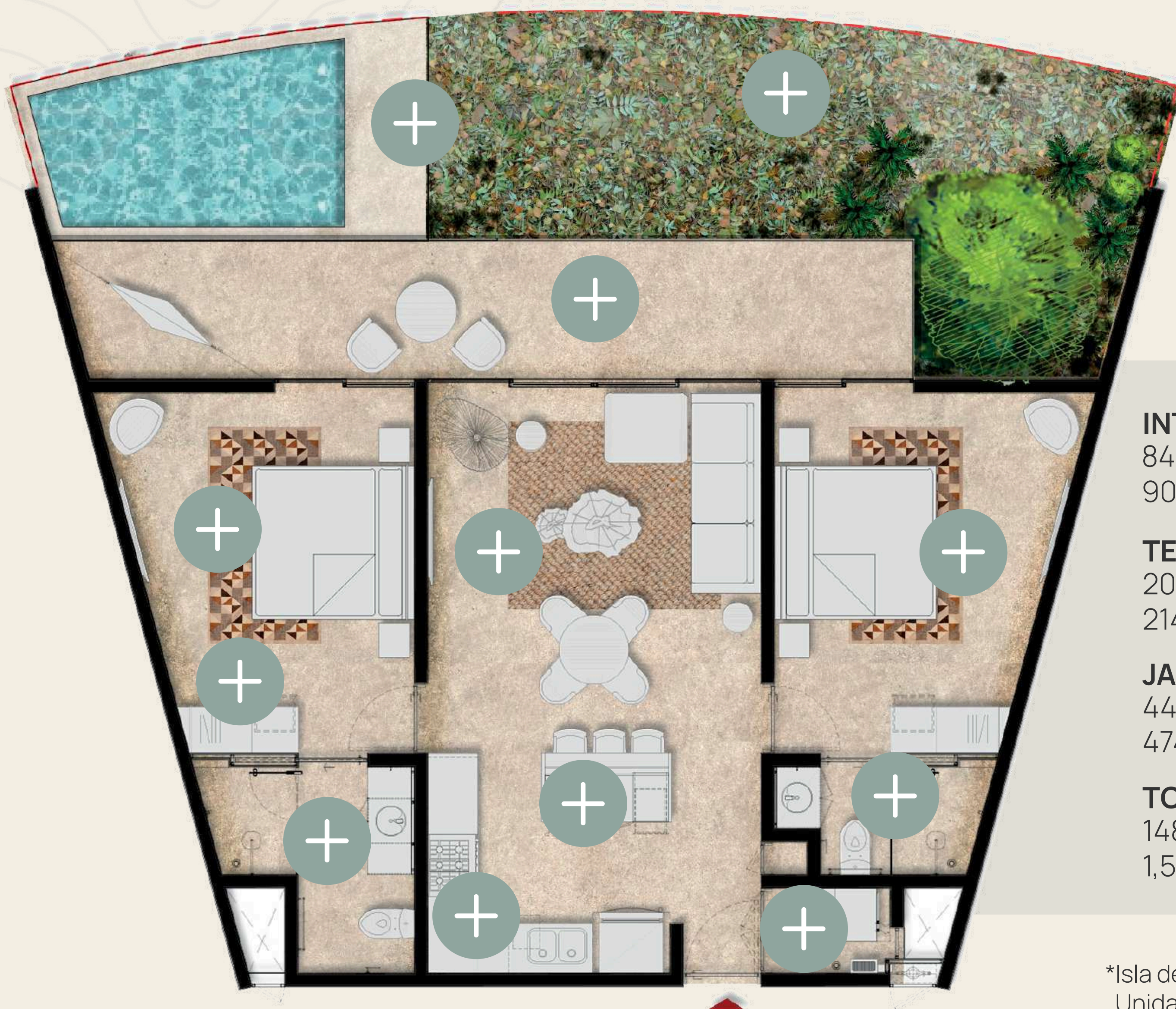
# GARDEN PLANO MAESTRO

Calle



Campo de Golf

# GARDEN PLANO POR UNIDAD



2 Recámaras



2 Baños

**INTERIOR**  
84 m2  
909 ft2

**TERRAZA**  
20 m2  
214 ft2

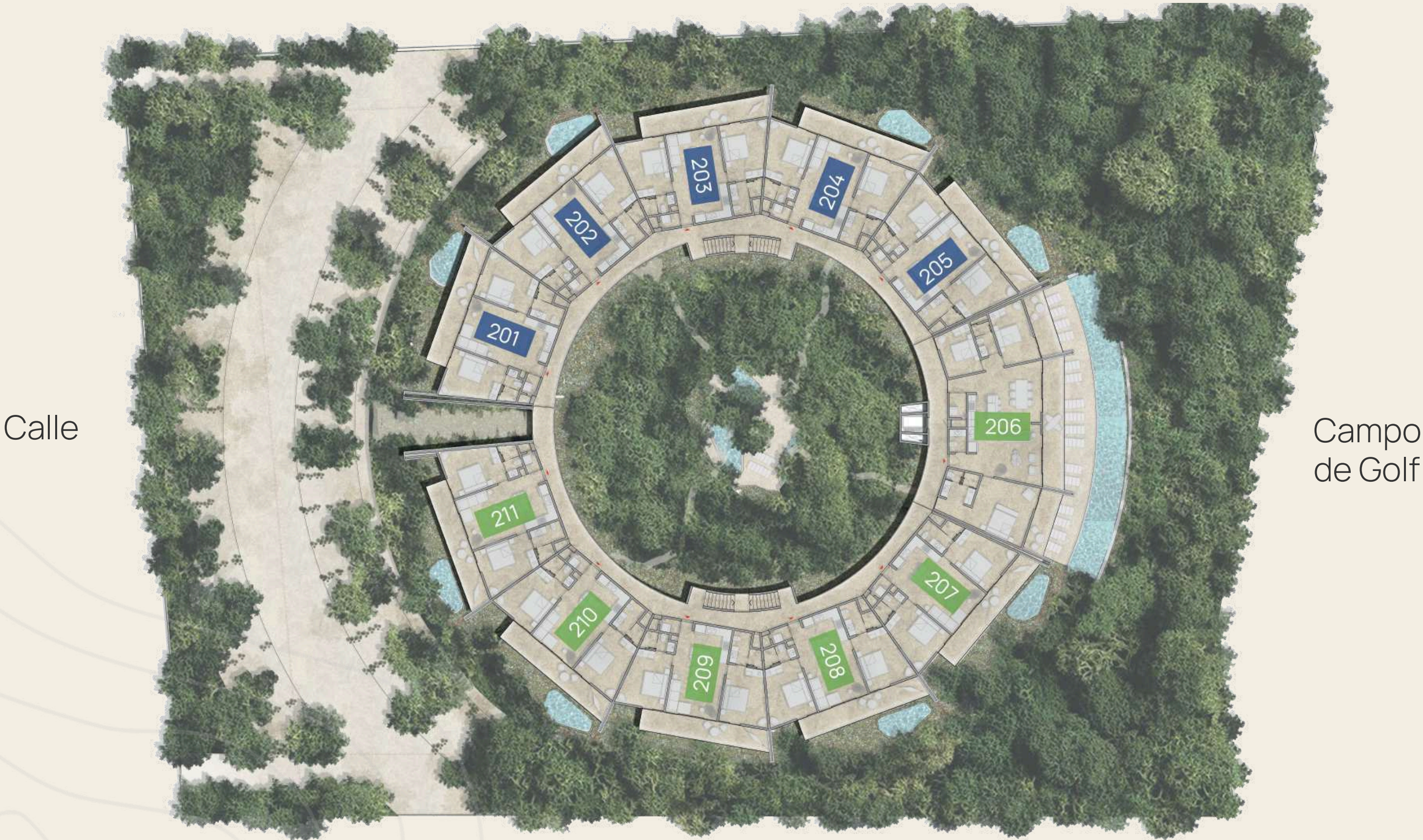
**JARDÍN**  
44 m2  
474 ft2

**TOTAL**  
148 m2  
1,596 ft2

\*Isla de cocina y alberca tienen un costo extra.  
Unidad 103 y 109 no pueden tener alberca por  
restricciones de proyecto.

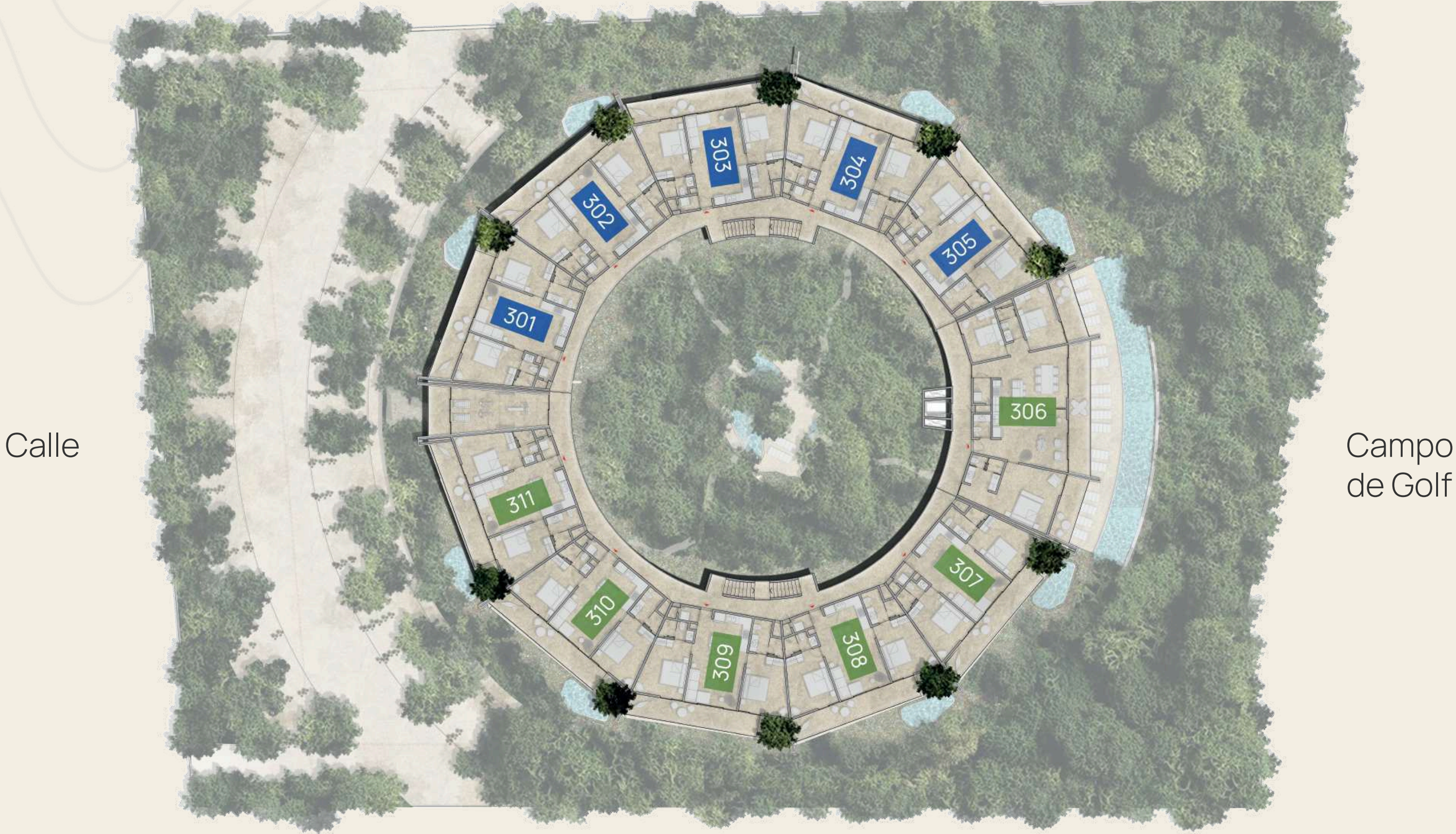
# MEZZANINE 1

## PLANO MAESTRO



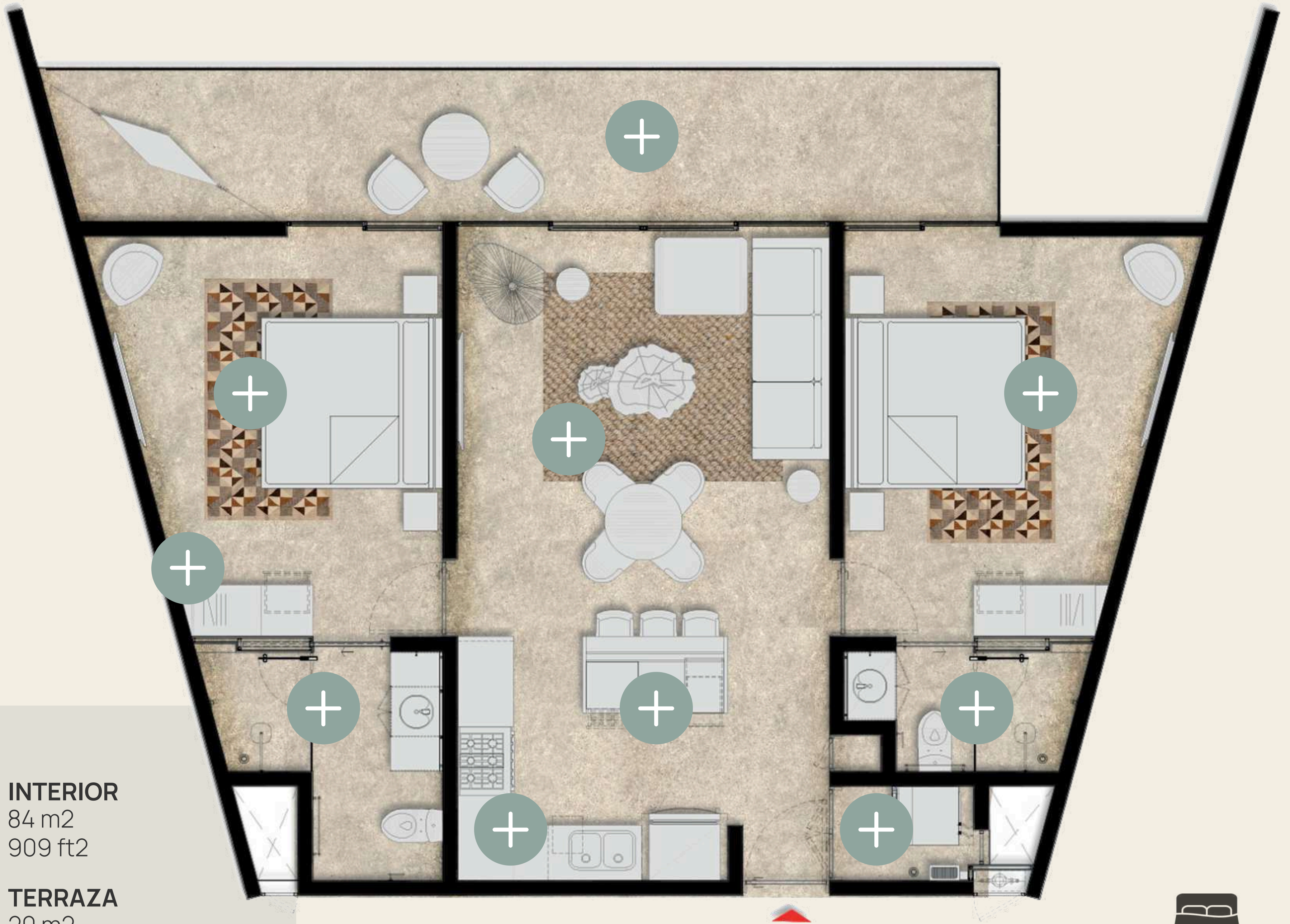
# MEZZANINE 2

## PLANO MAESTRO



# MEZZANINE 1 Y 2

## PLANO POR UNIDAD



**INTERIOR**  
84 m2  
909 ft2

**TERRAZA**  
20 m2  
214 ft2

**TOTAL**  
104 m2  
1,123 ft2



2 Recámaras

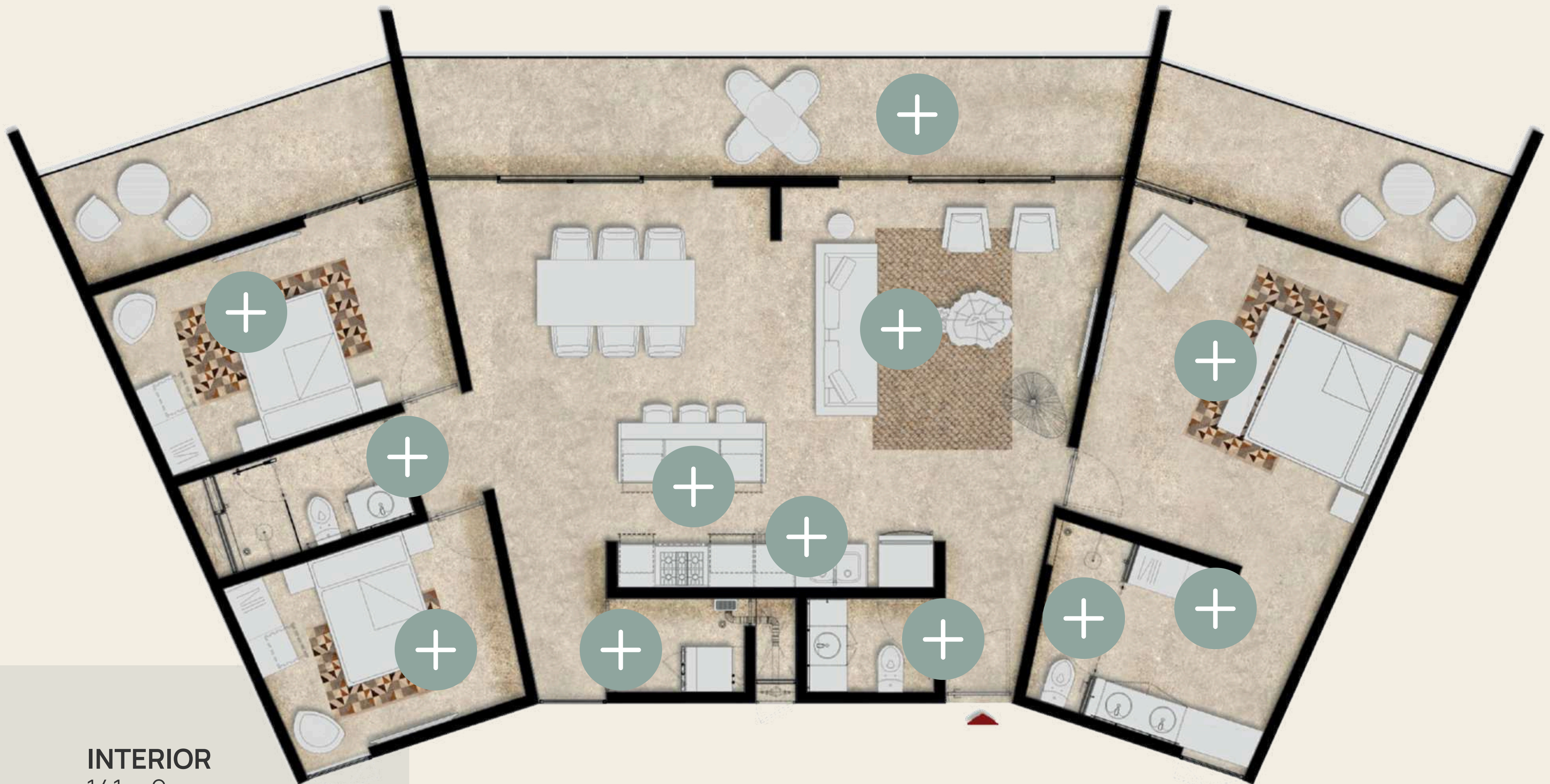


2 Baños

\*Isla de cocina tiene un costo extra.

# MEZZANINE 1 Y 2

## PLANO POR UNIDAD



**INTERIOR**  
141 m<sup>2</sup>  
1,522 ft<sup>2</sup>

**TERRAZA**  
40 m<sup>2</sup>  
430 ft<sup>2</sup>

**TOTAL**  
181 m<sup>2</sup>  
1,948  
ft<sup>2</sup>



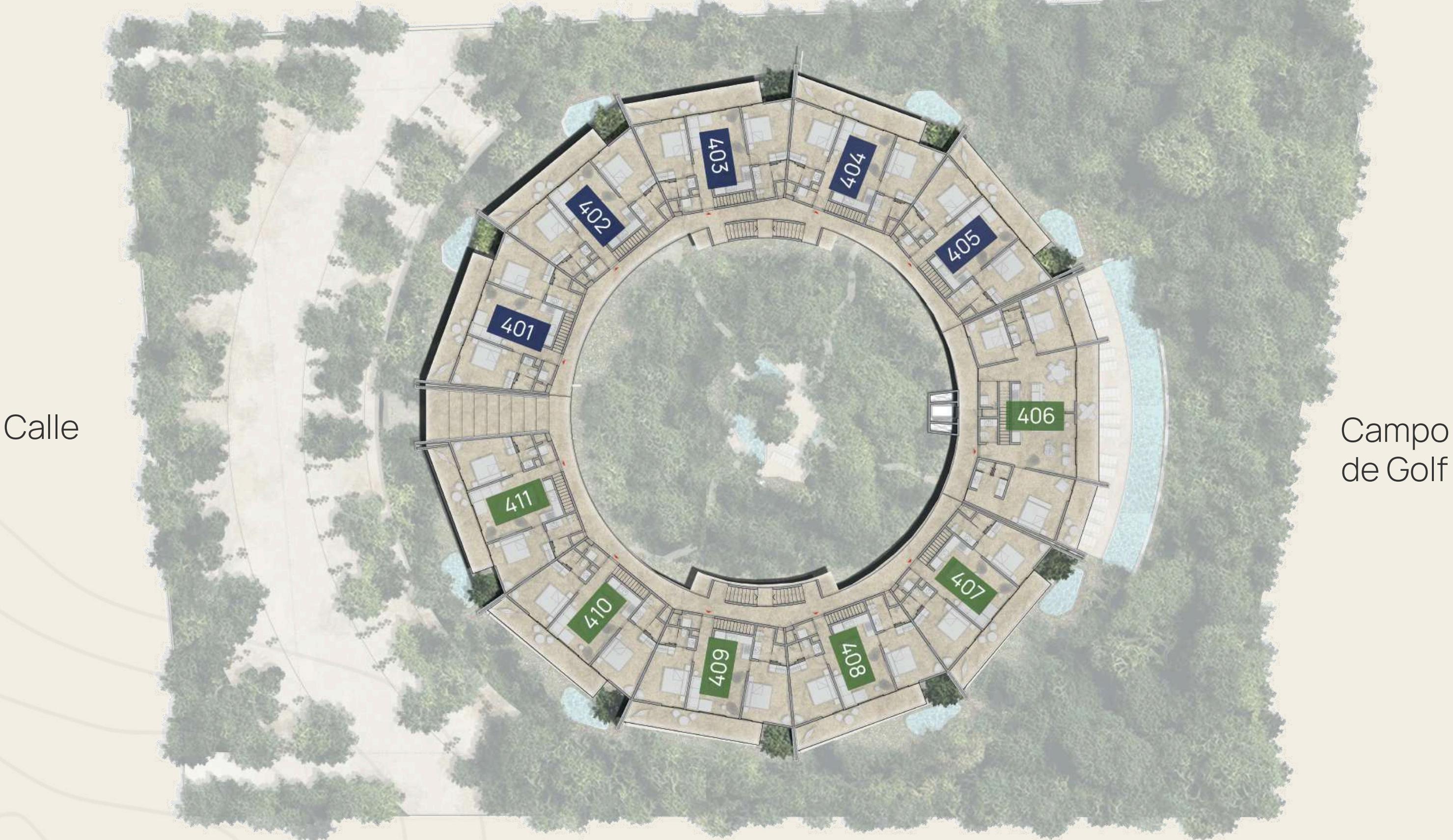
3 Recámaras



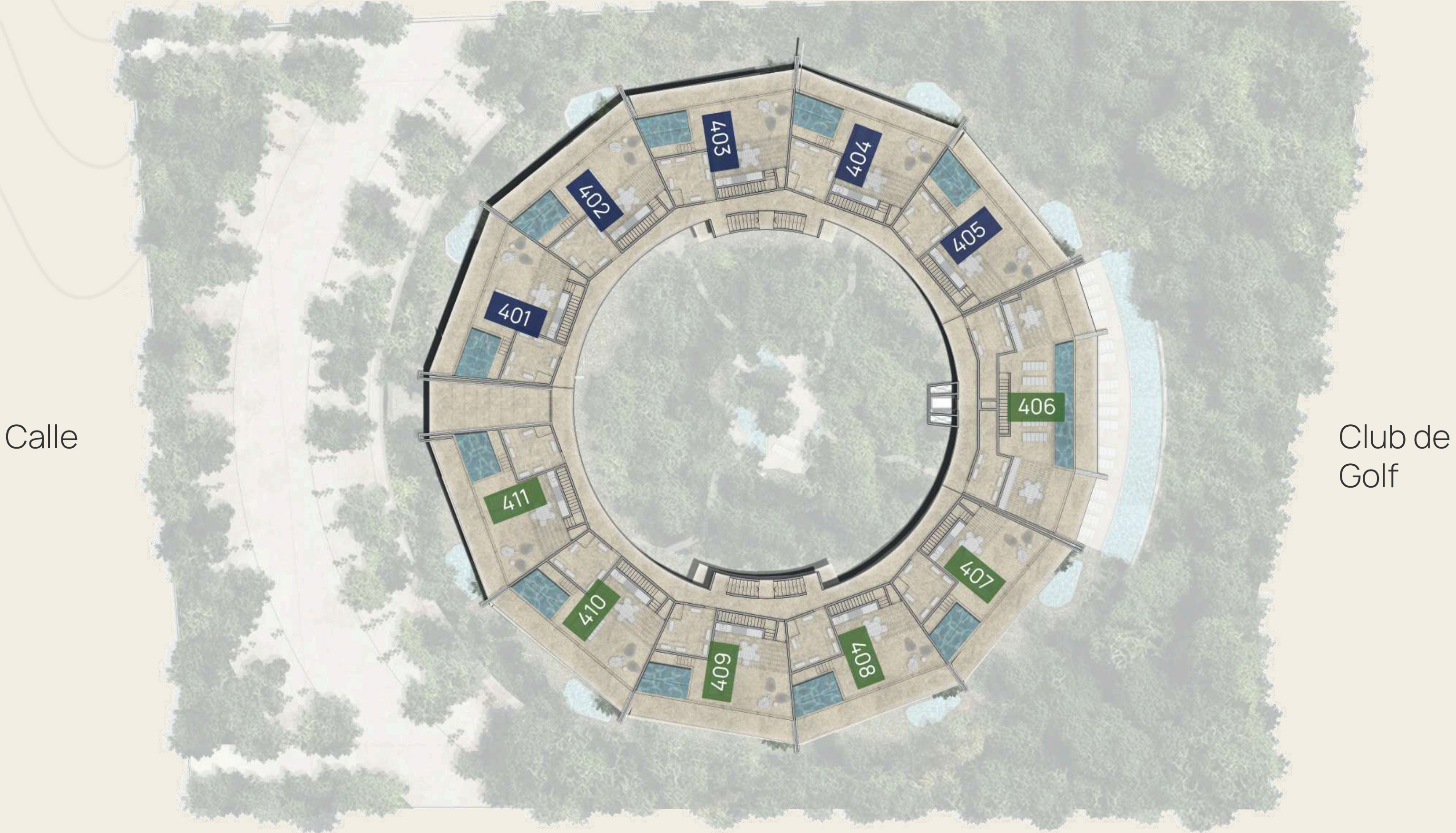
2.5 Baños

\*Isla de cocina tiene un costo extra.

# PENTHOUSE PLAN MAESTRO

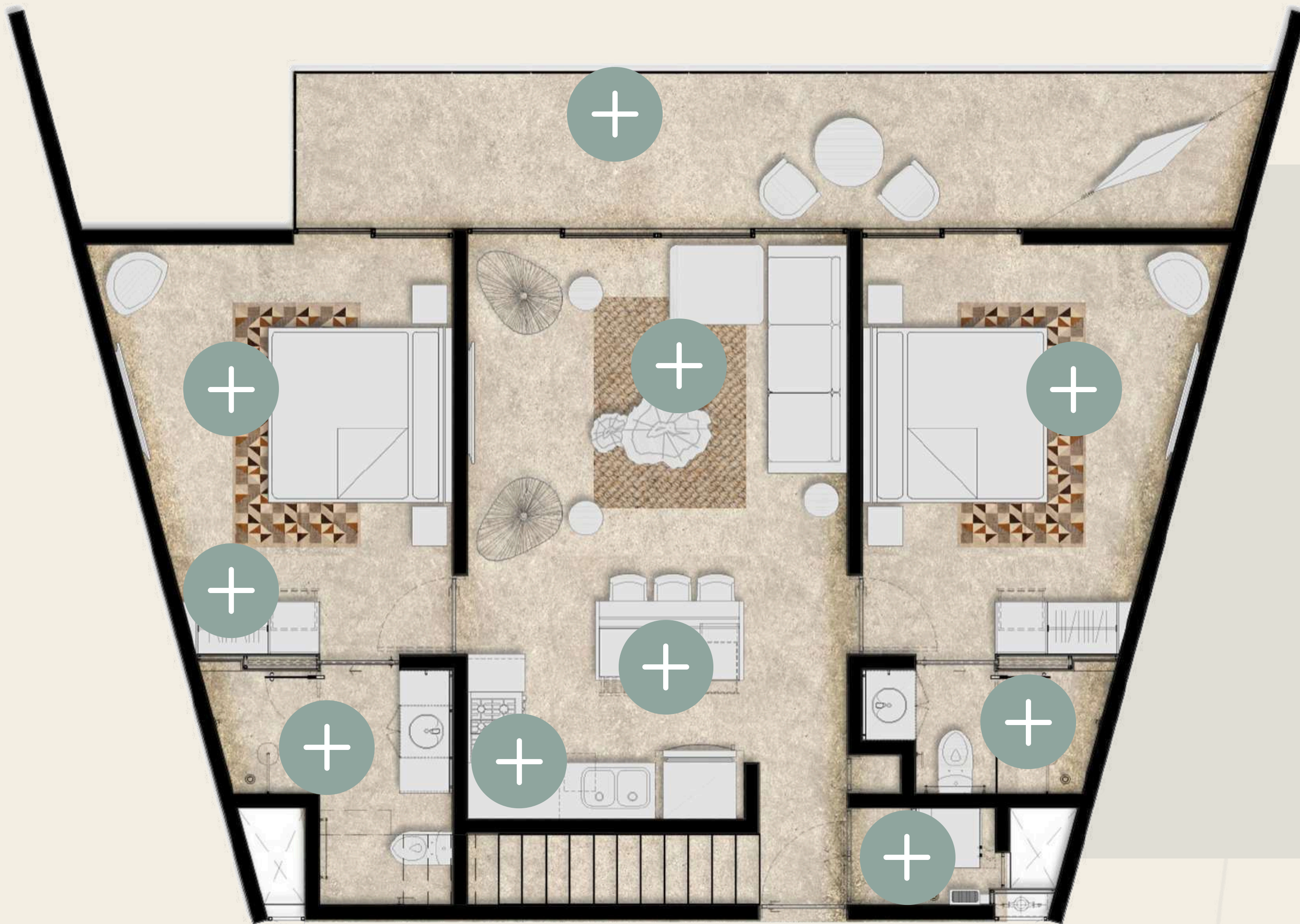


# ROOFTOP PLAN MAESTRO



# PENTHOUSE

## PLANO POR UNIDAD

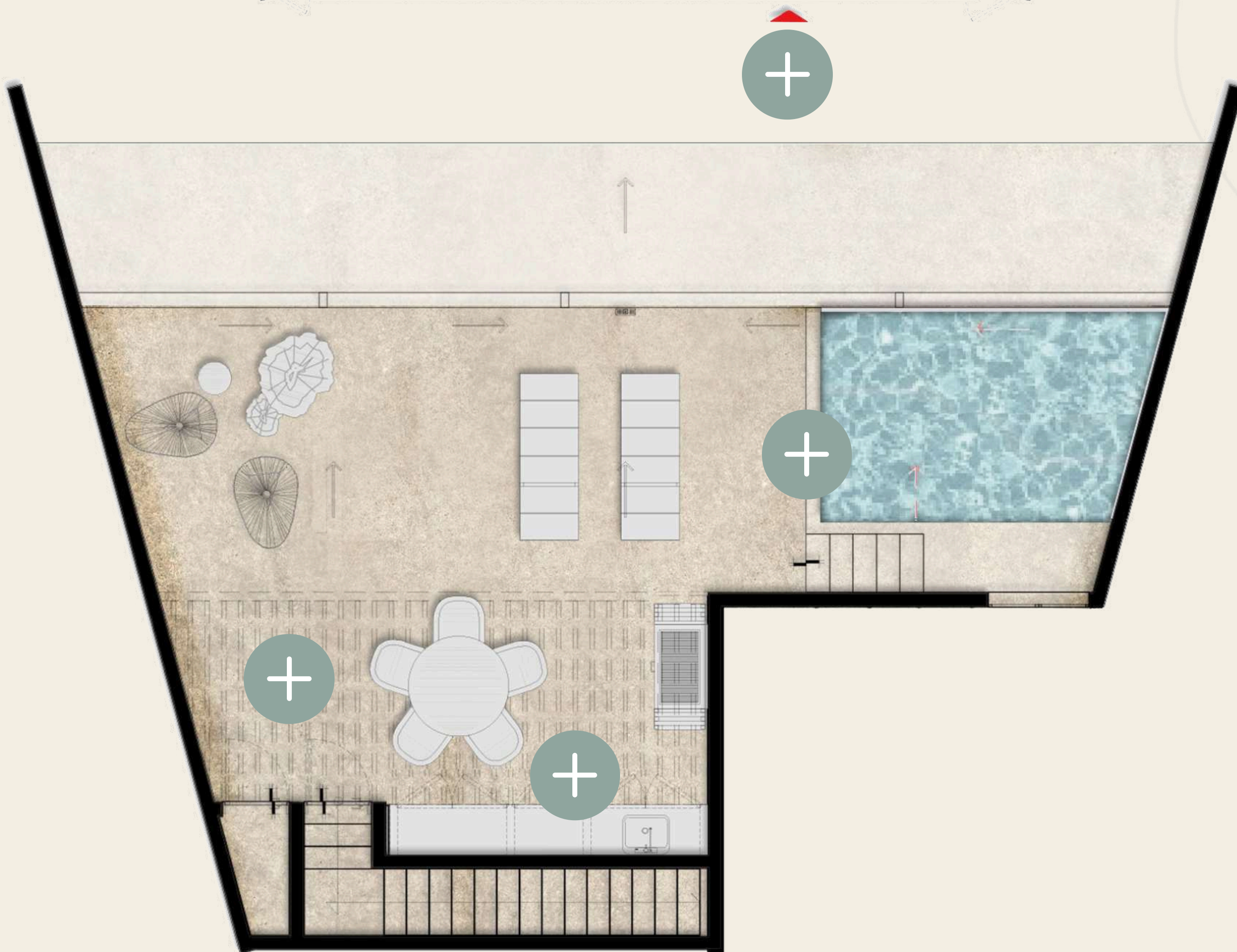


**INTERIOR**  
84 m<sup>2</sup>  
909 ft<sup>2</sup>

**ROOFTOP**  
68 m<sup>2</sup>  
733 ft<sup>2</sup>

**TERRAZA**  
20 m<sup>2</sup>  
214 ft<sup>2</sup>

**TOTAL**  
172 m<sup>2</sup>  
1,856 ft<sup>2</sup>



2 Recámaras



2 Baños

\*Isla de cocina, alberca, pérgola y barra tienen un costo extra.

# PENTHOUSE

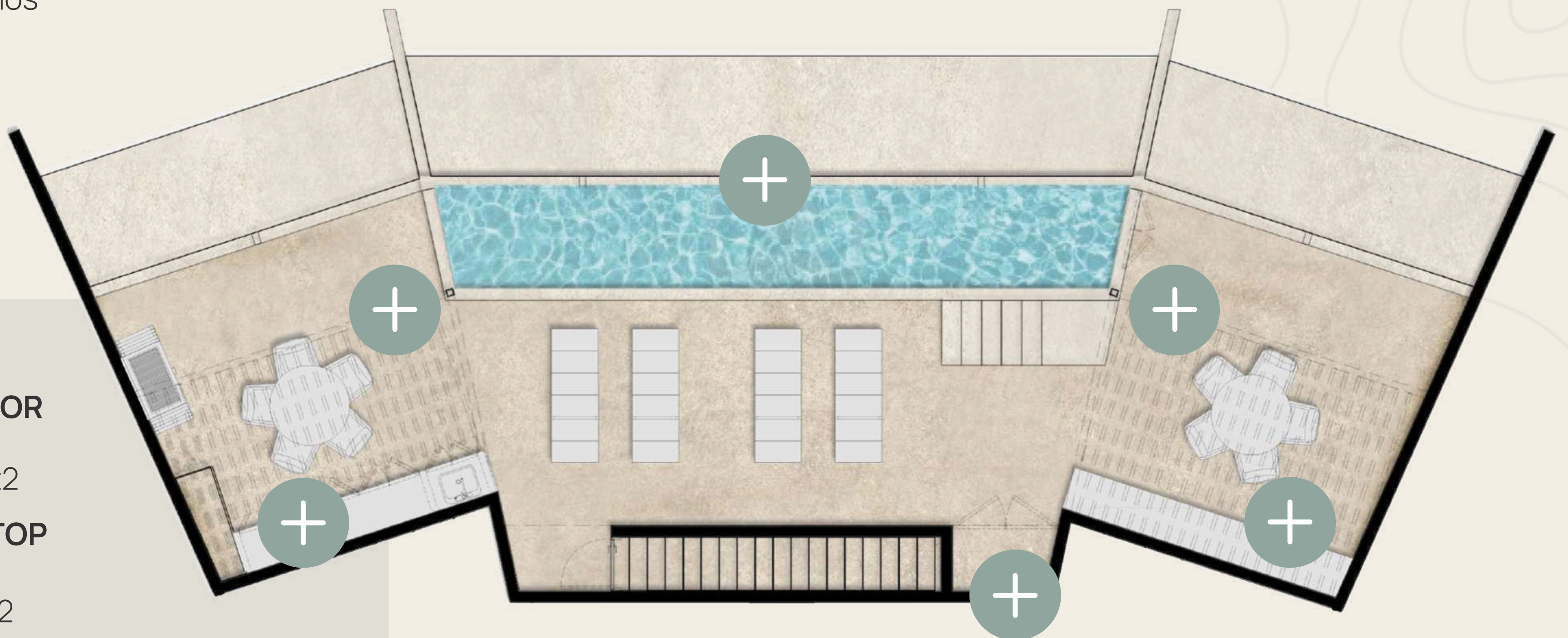
## PLANO POR UNIDAD



3 Recámaras



2.5 Baños



### INTERIOR

142 m<sup>2</sup>  
1,522 ft<sup>2</sup>

### ROOFTOP

112 m<sup>2</sup>  
1,215 ft<sup>2</sup>

### TERRAZA

40 m<sup>2</sup>  
430 ft<sup>2</sup>

### TOTAL

294 m<sup>2</sup>  
3,170 ft<sup>2</sup>

\*Isla de cocina, alberca, pérgola, barra de concreto y barra tienen un costo extra.



# ACCESO A NUESTRO WELLNESS CENTER

\*Distancia corta  
caminando de SEK

Déjate enamorar por este inspirador santuario. Aquí encontrarás salud, relajación y tranquilidad para el cuerpo, la mente y el espíritu.

- Spa
- Gimnasio
- Yoga
- Restaurante
- Temazcal
- 2 carriles de nado





Disfruta al máximo del paraíso en este refrescante lugar. Celebra aquí tus momentos más especiales.

## ACCESO A NUESTRO CLUB DE PLAYA JUNGLE FISH

\*A 5 minutos manejando de SEK.

- Alberca
- Restaurante
- Bar
- Club de Playa



**ESTAMOS AQUÍ  
PARA AYUDARTE.**

**¡CONTÁCTANOS HOY!**

SEK

\*Los renders en esta presentación están sujetos a cambios menores sin previo aviso.